

◆ もしかして「デートDV」かも？  
こんな経験はありませんか？

恋人があなたに...

- 大声で怒鳴る
- 「バカ」とか「ブス」とか暴言を吐く
- 他の男性としゃべるとひどく嫉妬する
- メールや電話にすぐ対応しないと怒る
- いつも一緒にいることを強要する
- 「お前が怒らせるからだ」と言って暴力をあなたのせいにする
- あなたの服装やヘアスタイルに、うるさく口出しする
- 避妊に協力しない
- デートの内容は彼がすべて決める

あなたは恋人に...

- 嫌なこともNoと言えない
- 家族・友達よりも彼を優先すべきだと思う
- 彼を怖いと思うときがある
- 暴力の後、「二度としない」と言って優しくされると許してしまう
- 彼が怒るのは私が悪いからだと思う
- 嫉妬や束縛は愛されているからだと思う

**デートDVとは？**

親密な関係にあるパートナーからの暴力をDV（ドメスティック・バイオレンス）と言います。DVが起きるのは夫婦間に限ったことではありません。恋人関係における交際相手からの暴力のことをデートDVと言います。

◆ 「暴力」とは身体的なものだけではなくありません

**身体的暴力**

殴る、蹴る、首を絞める、突き飛ばす  
髪をつかんで引きずり回す  
物を投げつける など

**精神的暴力**

バカにする、言葉で傷つける  
怒鳴る、ののしる、自信をなくすよう仕向ける  
人前で恥をかかせる  
何を言っても無視する  
大切にしている物を捨てる・壊す など

**性的暴力**

体調や気持ちに配慮せず性交渉を強要する  
避妊に協力しない  
中絶を強要する、中絶させない など

**経済的支配**

金品を貢がせる、借りたお金を返さない など

**社会的暴力**

勝手にメールを見る  
アドレスを消させたり人付き合いを制限する など

◆ どうして起こるの？

**・暴力による支配とコントロール**

相手を自分の思い通りにしようとするのは、対等な人間として尊重していないことの表れと言えるでしょう。

**・相手にNoと言われ過度に傷つく→怒り**

嫌なことにはNoと言う権利があります。何かを断ることは相手のすべてを否定することではありませんし、断われても過度に傷つく必要はありません。

**・ジェンダーバイアスの影響**

「男性がリードし女性は従うべき」という考え方は、対等でない関係や暴力を容認することにつながります。

**・「私に悪いところがあるから」？**

被害を受けている人はこのように考えがちになりますが、**どんな場合でも暴力は許されません。**

**★デートDVIは人権問題です！**

◆ **デートDVを防ぐために**

**対等で、互いに尊重し合う関係を築いていくことが大切です。**



### ◆ 対等な関係づくりのヒント

#### ・自分の気持ちや考え、身体を大切にす

自分の行動は自分で決めてよいです。  
嫌な事にはNoと言いましょ。う。  
怒りが湧いた時も、暴力ではなく言葉で表現しましょ。う。

#### ・相手のことも思いやり、尊重する

相手にも気持ちや言い分があります。相手の答えが「No」であっても尊重しましょ。う。

#### ・お互いの違いを認める

恋人同士であっても別個の人間です。価値観や気持ちが食い違ふこともあつて当然です。違いを認めた上で、お互い歩み寄るために話し合いましょ。う。

### ◆ 公的相談窓口

- ・京都府家庭支援総合センター  
075-531-9910 (DV相談専用電話)  
年中無休・9～20時
- ・京都市DV相談支援センター  
075-874-4971 (相談電話) 月～土・9～17時15分受付  
075-874-7051 (緊急ホットライン) 受付時間外はこちらへ
- ・京都市男女共同参画センター(ウイングス京都)  
075-212-7830  
月～土(水・祝日・年末年始除く)・11～18時受付  
火曜は19時半まで受付
- ・京都府警察総合相談室  
075-414-0110 (#9110)  
月～金(祝日除く)・9時～17時45分



### ◆ 学生相談室では…

- ▶ あなたご自身の心配なこと、気になることについて相談に応じています。
- ▶ 身近な人に関する心配なこと、気になることについて相談に応じています。
- ▶ 必要に応じて、医療機関など外部の治療・相談機関をご案内します。

プライバシーは固く守ります



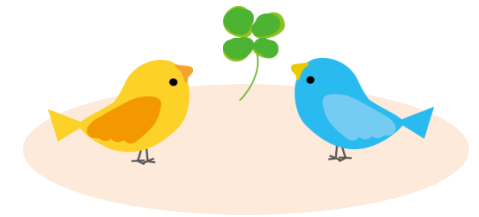
#### 京都女子大学 学生相談室 (Y校舎 地下1階)

(所在地) 〒605-8501  
京都市東山区今熊野北日吉町35  
(電話) 075-531-7075  
(時間) 月～金 9:00-11:00, 12:00-17:00  
土 9:00-12:00

発行: 京都女子大学 学生相談室  
(2014年4月作成)

## デートDVって?

—親しい間柄で起こる暴力について—



京都女子大学  
学生相談室